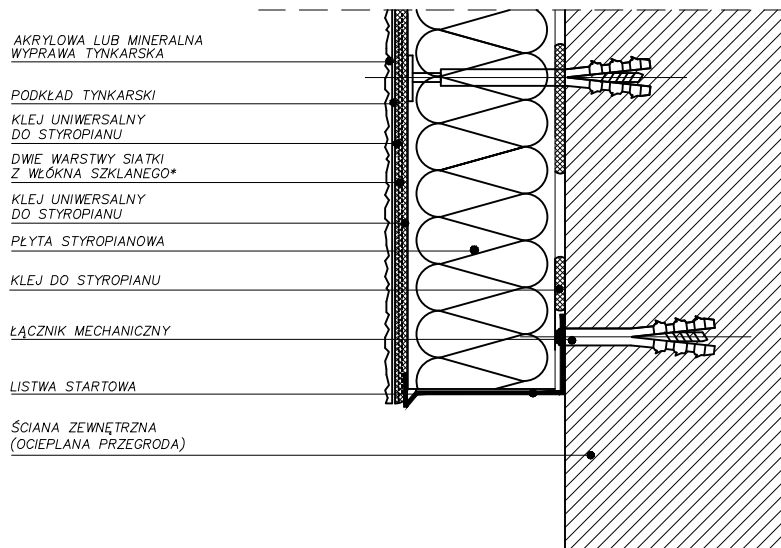




# Det.4

## Dolna krawędź docieplenia przekrój pionowy



\* Nad cokółem zaleca się użycie dwóch warstw siatki z włókien szklanych, gdyż jest to fragment ścian parteru w większym stopniu narażony na uszkodzenia mechaniczne.

Jednostka projektowa:		
 <b>Usługi Projektowe i Nadzór w Budownictwie</b> <b>GRZEGORZ RUDZKI</b> 97-330 Sulejów ul. Góra Strzelecka 18		
Nazwa opracowania:		
Termomodernizacja budynku handlowo-usługowego w Piotrkowie Trybunalskim przy ul. Jagiellońskiej 7		
Inwestor:		
 <b>PIOTRKOWSKA SPÓŁDZIELNIA MIESZKANIOWA</b> ul. Belzacka 66, 97-300 Piotrków Trybunalski		
Adres obiektu:		
97-300 Piotrków Trybunalski ul. Jagiellońska 7, dz. nr ew. 334/24, 335 obręb 21		
Nazwa rysunku:		
Det.4 Dolna krawędź docieplenia przekrój pionowy		
Projektant:		
mgr inż. Grzegorz Rudzki NB.IV.7342/23/98 NB.IV.7342/22/98		
Skala:	Data:	Nr rys.:
1:10	Lipiec 2025	P-05